

X8

Sostituzione del filtro

Materiale necessario:

Cartuccia filtro CLARIS Pro Smart+
1 pezzo (Art. 25055)



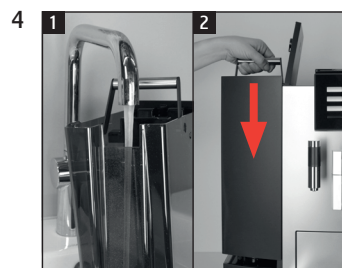
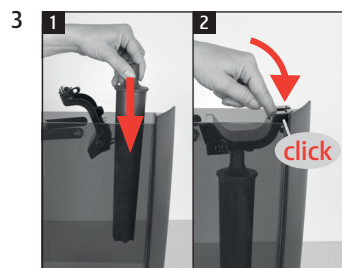
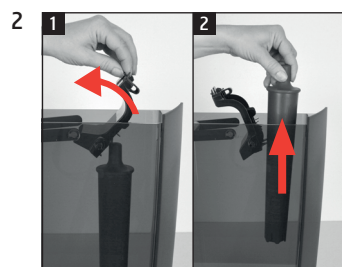
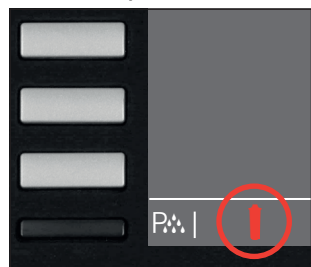
Cartuccia filtro CLARIS Pro Smart
maxi 1 pezzo (Art. 24146)



Le presenti istruzioni in breve non sostituiscono le «Istruzioni per l'uso X8». Come prima cosa si raccomanda di leggere e attenersi alle norme di sicurezza e avvertenze al fine di evitare situazioni di pericolo.

»Visualizzazione a display«

Condizione preliminare:



»Memorizzato«
»Risciacquo del filtro in corso«
»Svuotare la vaschetta di raccolta acqua«

